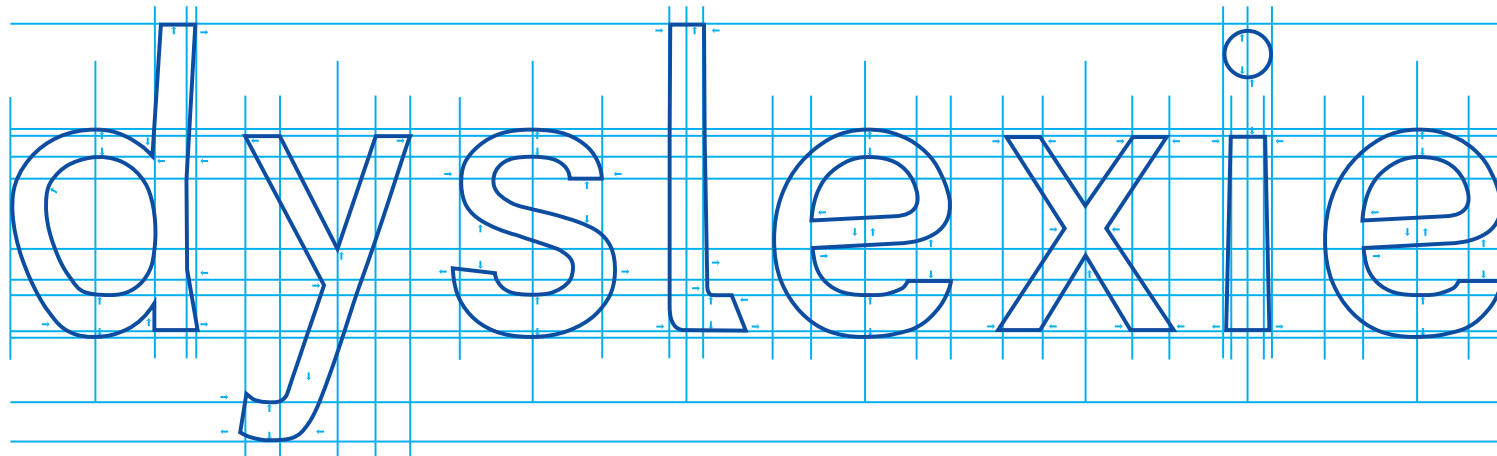




Dyslexie font digitale handleiding

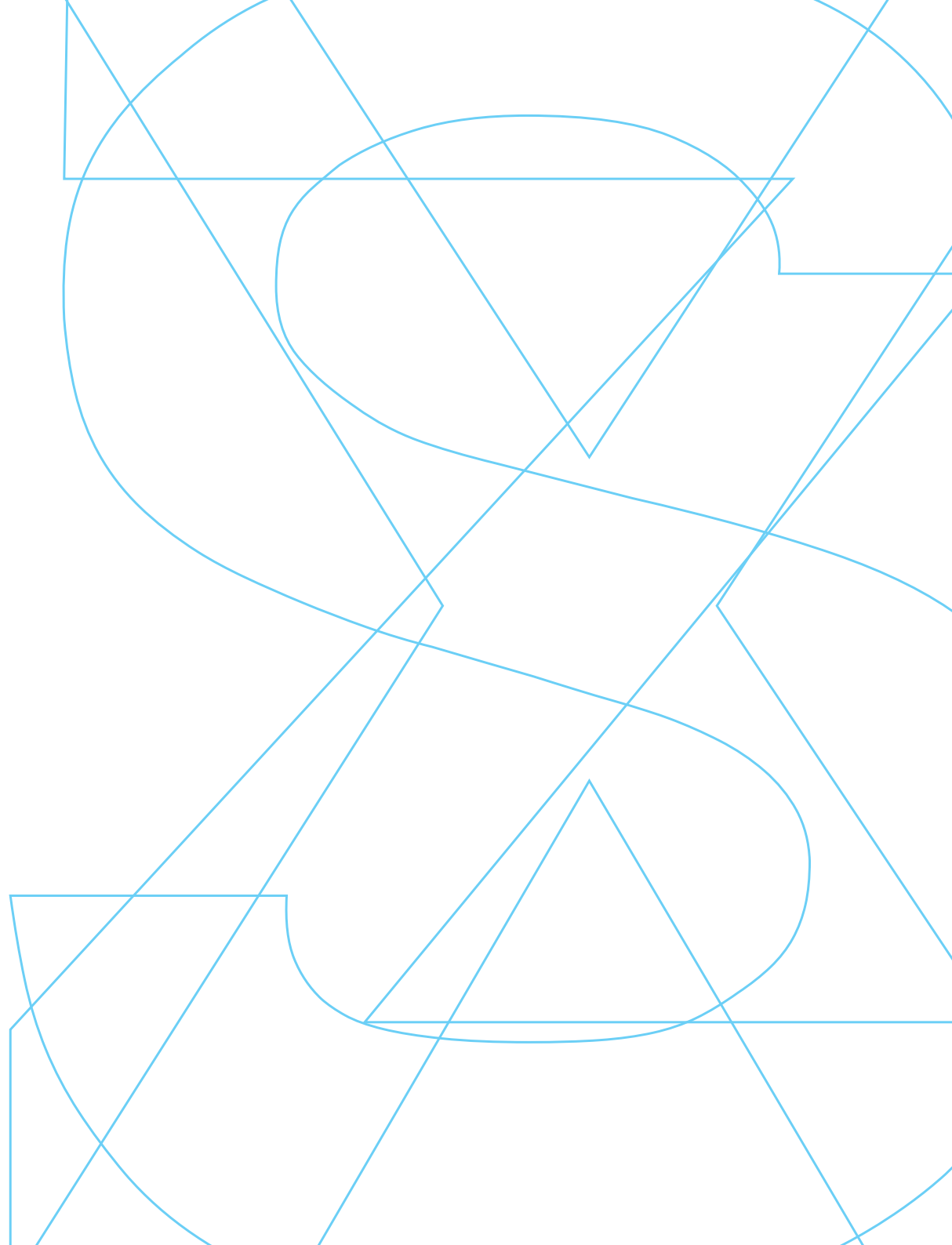
## PARTICULIER



## Inleiding

Het Dyslexie Font en het tekstbehandelplan zijn ontwikkeld om mensen met dyslexie met minder moeite te laten lezen. De letters zijn zodanig ontworpen dat ze sneller individueel worden herkend. Door het eigen karakter van de letters te verduidelijken, wordt verwisseling, draaien en spiegelen tegen gegaan. Daarnaast zijn er vele andere aanpassingen gemaakt in het lettertype, die mensen met dyslexie helpen met het lezen.

**LET OP:** In het lettertype Dyslexie zijn de gegevens samen met de case nummer van de besteller / licentiehouders verwerkt. Hierdoor hebben wij een back up van uw op naam gezette lettertype. In geval van verlies kan deze worden opgevraagd aan de hand van case nummer in combinatie met naam. De licentiehouders is zelf verantwoordelijk om onjuist of illegaal gebruik tegen te gaan. Bij onjuist gebruik of illegale verspreiding is altijd de licentiehouders te herleiden vanuit het lettertype zelf.



# Inhoud

## 1.0 Installeren en instellen

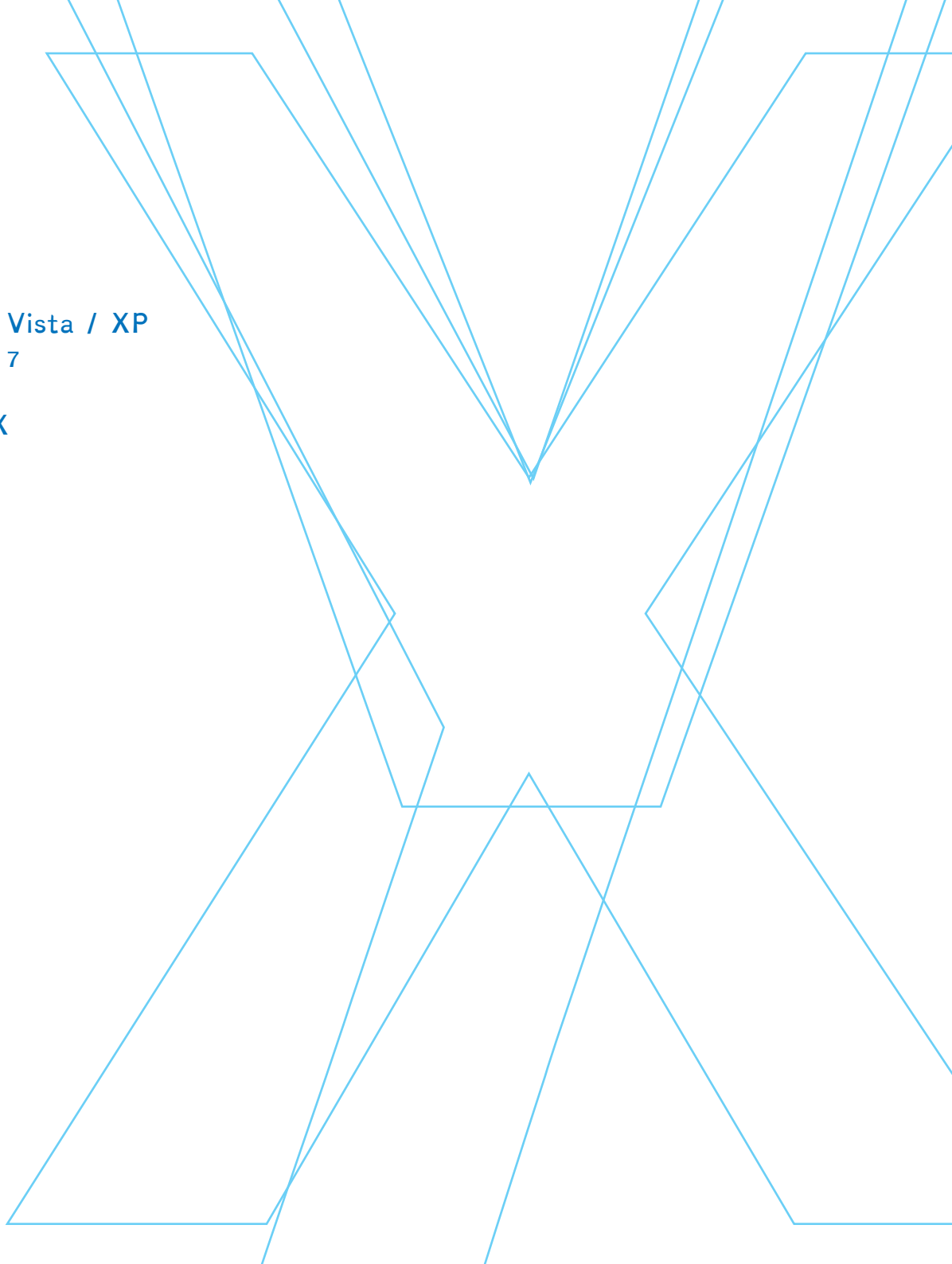
- 1.1 Installeren onder Windows 7
- 1.2 Het lettertype in Firefox instellen Windows Vista / XP
- 1.3 Het lettertype in Firefox instellen Windows 7
- 1.4 Installeren onder Mac OSX
- 1.5 Het lettertype in Firefox instellen Mac OSX

## 2.0 Het Dyslexie font

- 2.1 Tekstbehandelplan
- 2.2 Voorkeur voor lettergrootte

## 3.0 Praktische informatie

- 3.1 Printen
- 3.2 Colofon

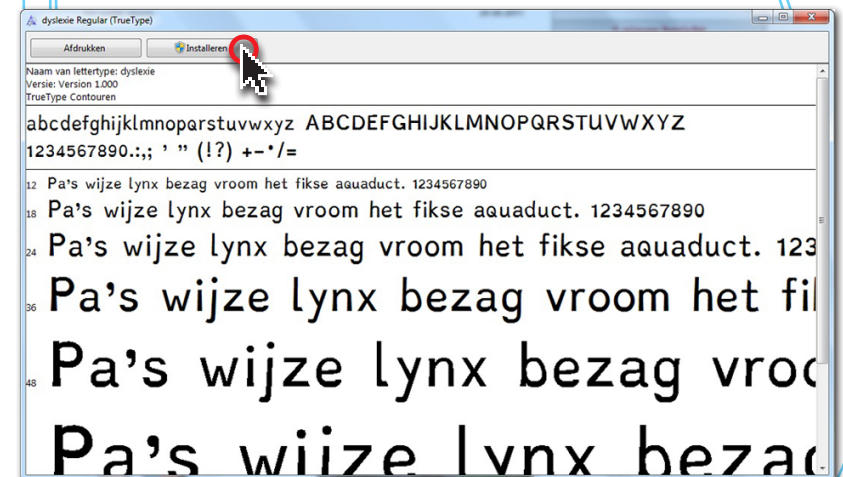


## 1.1 Installeren onder Windows 7

Om het lettertype Dyslexie te installeren op de computer, doet u de volgende stappen:

1. Sluit alle geopende Windows-toepassingen, zoals Microsoft Word of Microsoft Outlook, alvorens u gaat downloaden en installeren
2. Klik op de download link die in de mail staat. **Let op: Deze link werkt één keer.**
3. Dan staat onderaan het browser venster de knop met openen. Als u op openen klikt, krijgt u het venster met overzicht van het lettertype Dyslexie te zien.
4. Klik dan bovenaan het venster op installeren

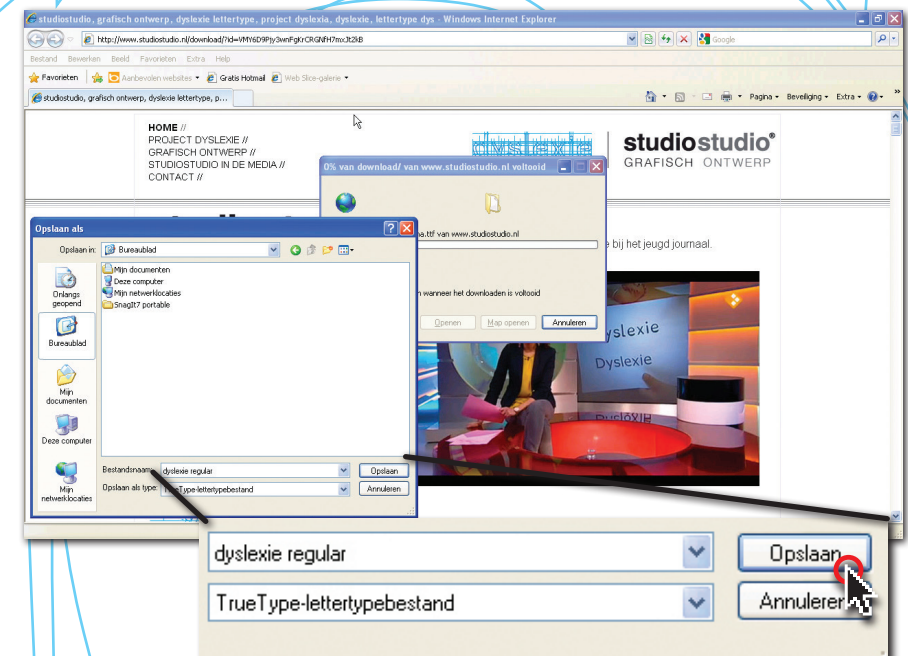
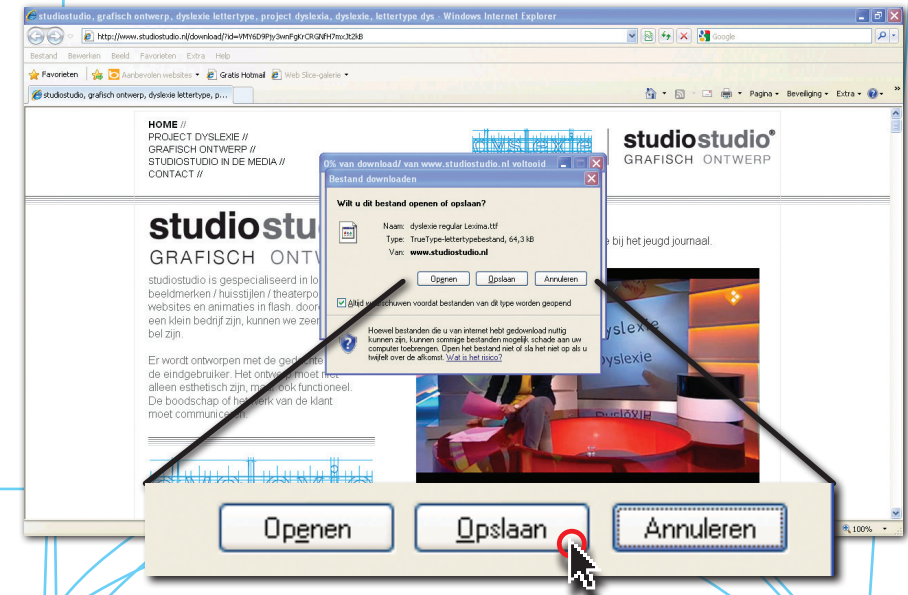
Hierdoor zet het lettertype zichzelf in de map 'fonts' waardoor u met het lettertype Dyslexie kan werken in uw programma's



## 1.2 Installeren onder Windows Vista / XP

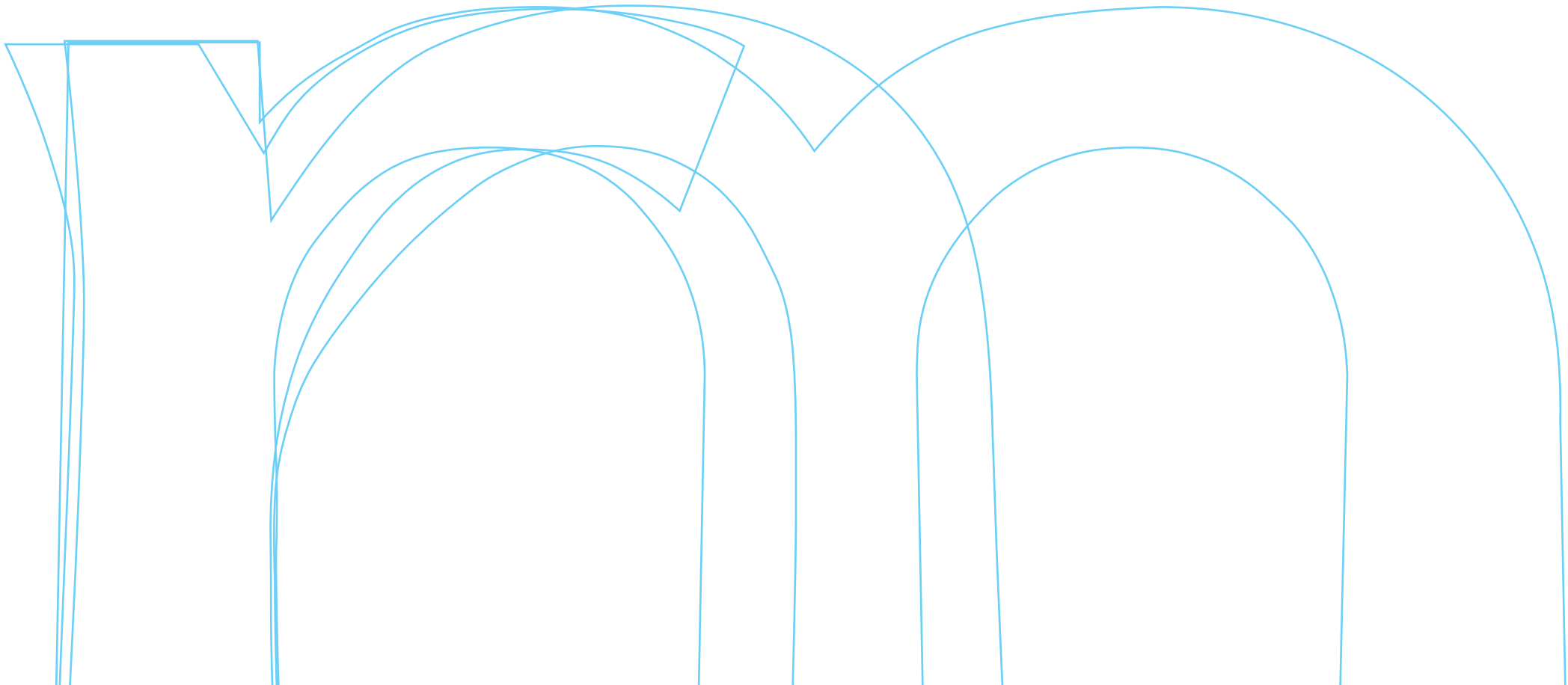
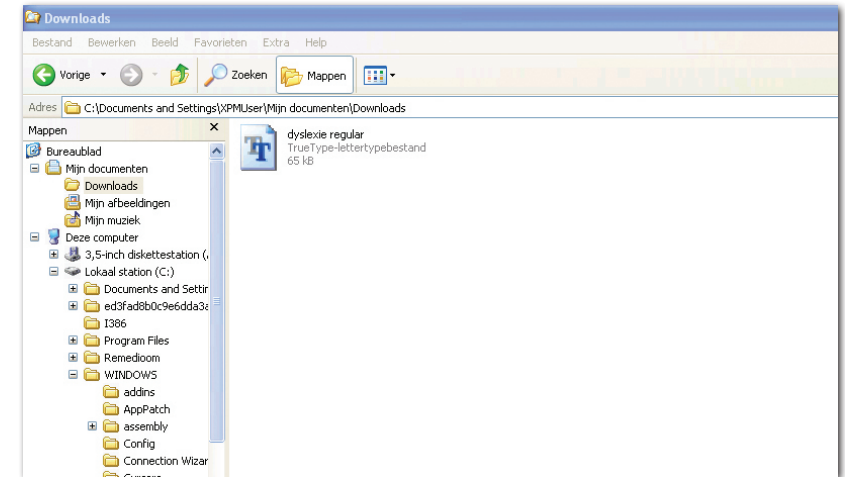
Om het lettertype Dyslexie Regular te installeren op de computer, doet u de volgende stappen:

1. Sluit alle geopende Windows-toepassingen, zoals Microsoft Word, alvorens u gaat downloaden en installeren
2. Klik op de download link die in de mail staat. **Let op: Deze link werkt één keer.**
3. Klik op “opslaan”. Het bestand wordt opgeslagen in de map die is ingesteld voor uw internet browser. Dit is meestal de map “Downloads”.



4. Dubbelklik op het lettertype Dyslexie Regular.ttf en klik op installeren. Voor Windows XP en soms op Windows Vista is het nodig om Dyslexie Regular.ttf te kopiëren naar de map C:\Windows\Fonts

Hierdoor zet het lettertype zichzelf in de map 'fonts' waardoor u met het lettertype Dyslexie kan werken in uw programma's



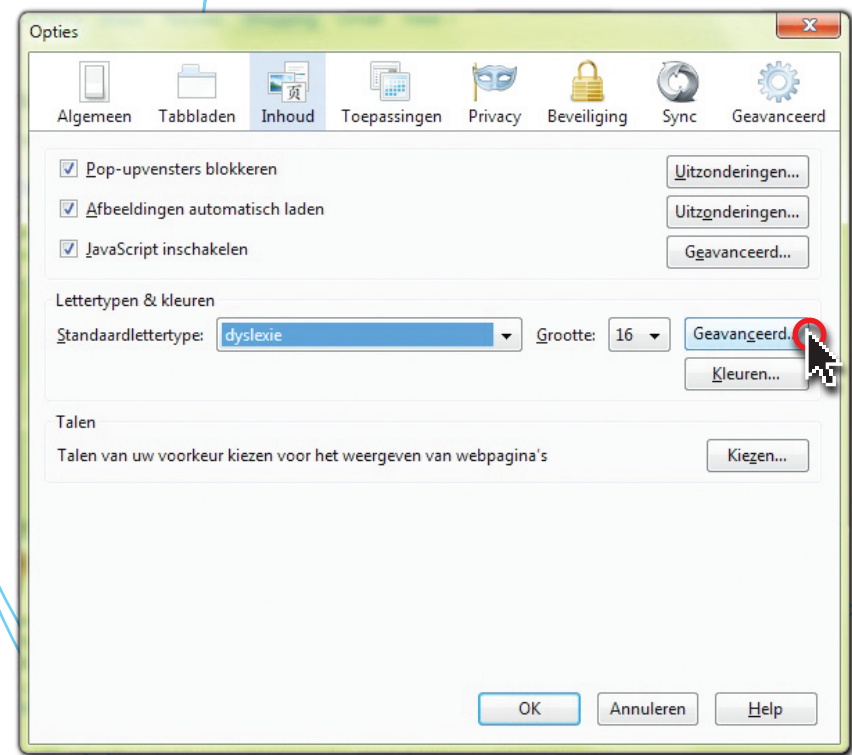
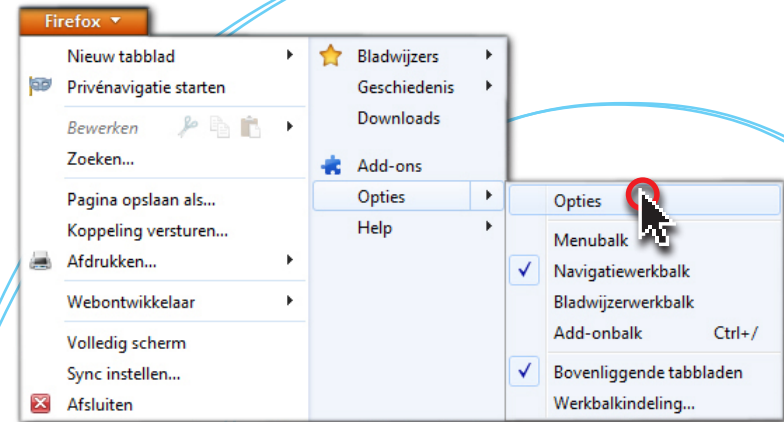
### 1.3 Het lettertype in Firefox instellen Windows

Wij hebben ondervonden dat de internet browser Firefox het gemakkelijkst is om in te stellen om websites in het lettertype Dyslexie weer te laten geven.

Door de volgende instellingen in Firefox in te stellen kunt u websites bekijken in het lettertype Dyslexie.

1. Kies linksboven **Firefox** > **nieuw tabblad** > **opties** > **opties**

2. Kies voor **inhoud** en selecteer bij standaard lettertype **Dyslexie** (deze staat helemaal onderaan in de lijst). Klik vervolgens op de **geavanceerd** button om verder te gaan naar stap 3.





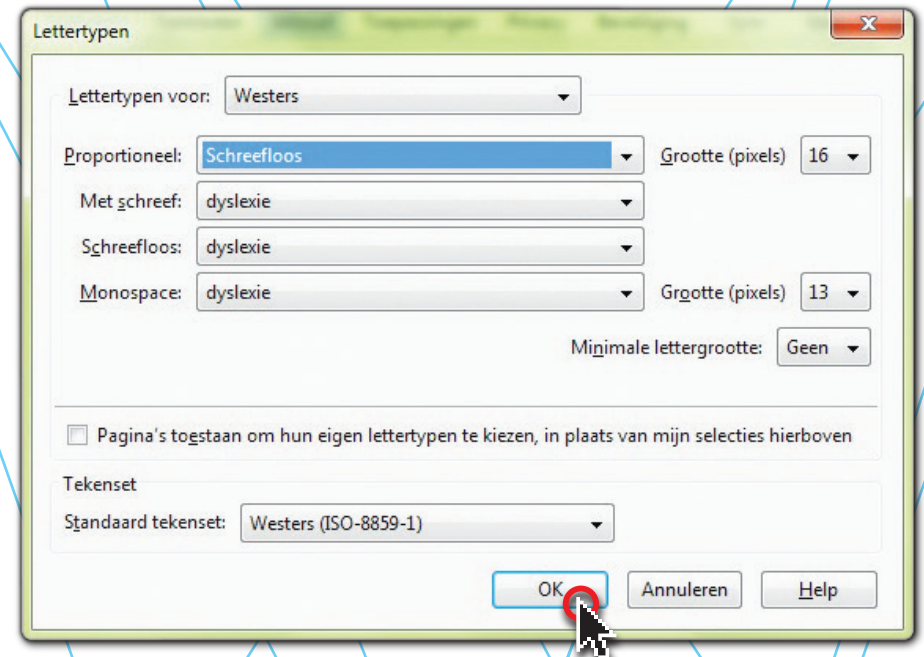
### 3. Kies voor de volgende instellingen

Lettertypen voor: **Westers**  
Proportioneel: **Schreefloos**  
Met schreef: **Dyslexie**  
Schreefloos: **Dyslexie**  
Monospace: **Dyslexie**

Vink **UIT** “Pagina’s toestaan om hun eigen lettertypen te kiezen, in plaats van mijn selecties hierboven”.

### 4. Druk daarna op ok en bij inhoud drukt u ook op ok

Nu is de internet browser ingesteld om websites in het lettertype Dyslexie weer te geven.



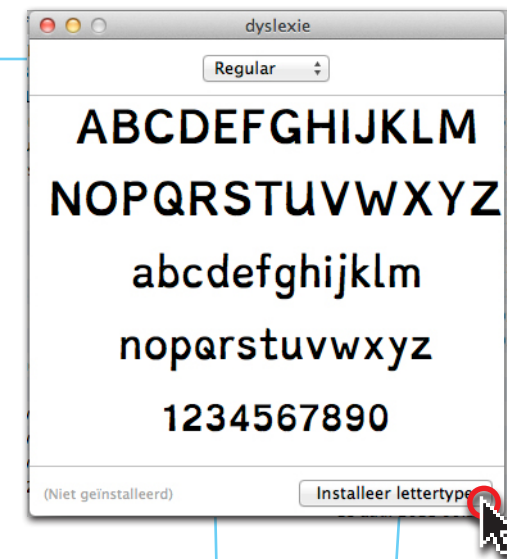
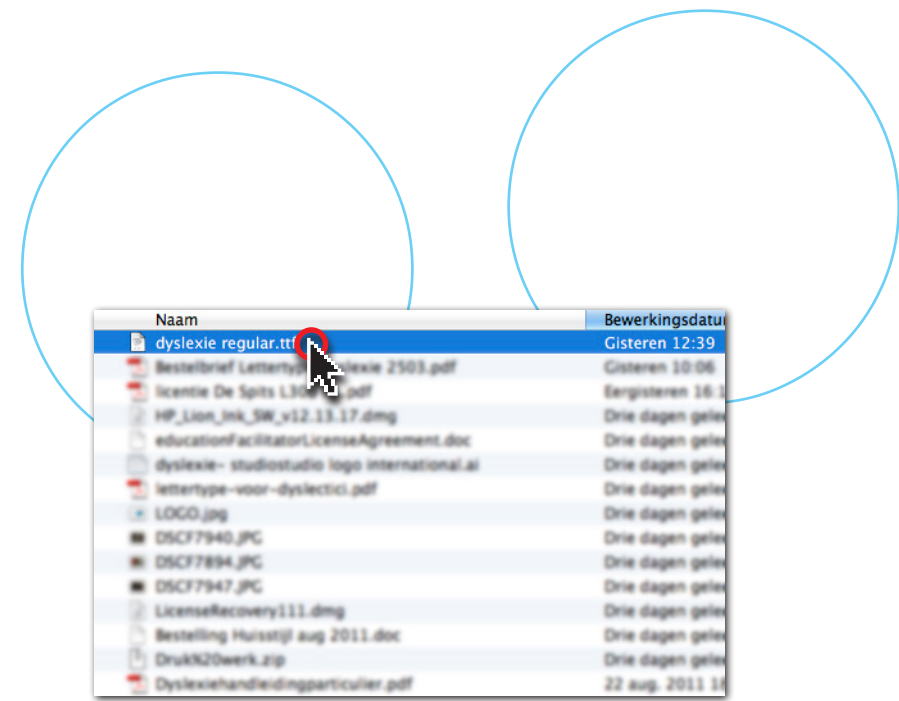


## 1.4 Installeren onder Mac OSX

Om het lettertype Dyslexie te installeren op de computer, doet u de volgende stappen:

1. Sluit alle geopende programma's.
2. Klik op de download link die in de mail staat. **Let op: Deze link werkt één keer.**
3. Nu staat het lettertype dyslexie in uw download map. Dubbelklik op het lettertype **Dyslexie Regular.ttf**.
4. Er verschijnt nu een venster van de lettertypecatalogus. Druk op **installeer lettertype**.

Hierdoor zet het lettertype zichzelf in de map 'fonts' waardoor u met het lettertype Dyslexie kan werken in uw programma's.



## 1.5 Het lettertype in Firefox instellen Mac OSX

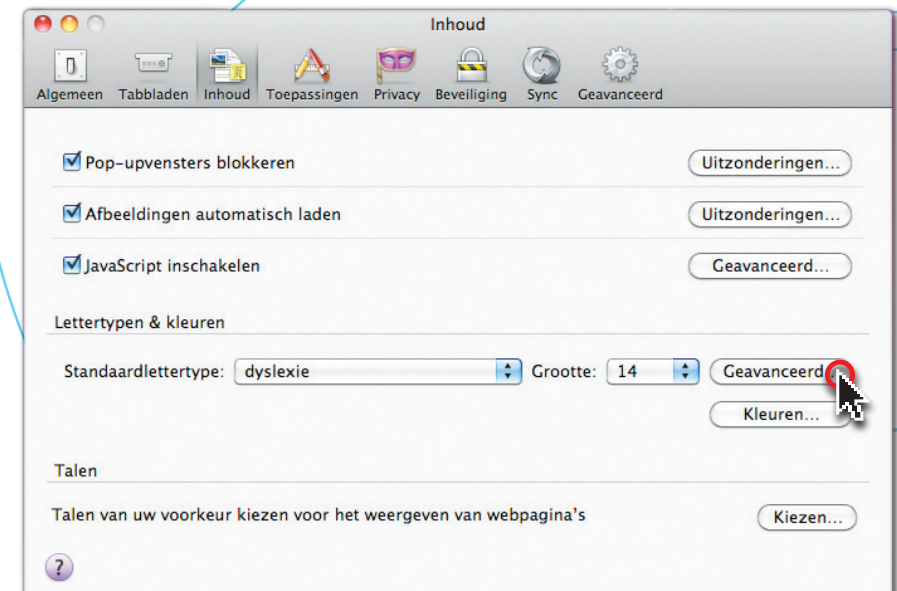
Wij hebben ondervonden dat de internet browser Firefox het gemakkelijkst is om in te stellen om websites in het lettertype Dyslexie weer te laten geven.

Door de volgende instellingen in Firefox in te stellen kunt u websites bekijken in het lettertype Dyslexie.

1. U gaat linksboven naar **Firefox**.  
Daar kiest u voorkeuren venster.

Of druk cmd en , tegelijk in.

2. Hier kiest u inhoud. Kies bij standaard lettertype **Dyslexie** (deze staat onderaan de lijst). Klik vervolgens op de **geavanceerd** button om verder te gaan naar stap 3.



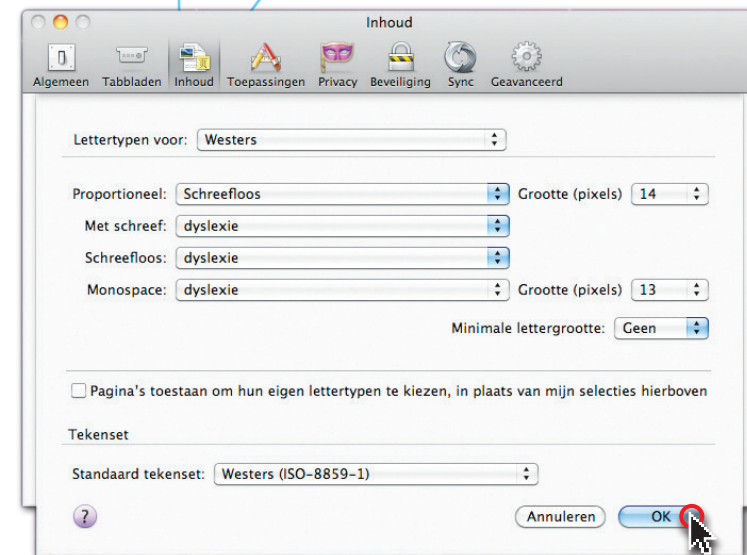
3. Kies dan voor de volgende instellingen

Lettertypen voor: **Westers**  
Proportioneel: **Schreefloos**  
Met schreef: **Dyslexie**  
Schreefloos: **Dyslexie**  
Monospace: **Dyslexie**

Vink **UIT** “Pagina’s toestaan om hun eigen lettertypen te kiezen, in plaats van mijn selecties hierboven”.

4. Druk daarna op **ok** en klik het venster eronder weg.

Nu is de internet browser ingesteld om websites in het lettertype **Dyslexie** weer te geven.



## 2.2 Tekstbehandelplan

Mensen met dyslexie hebben problemen met het lezen van een tekst waarvan de lay-out niet dyslexie vriendelijk is gemaakt.

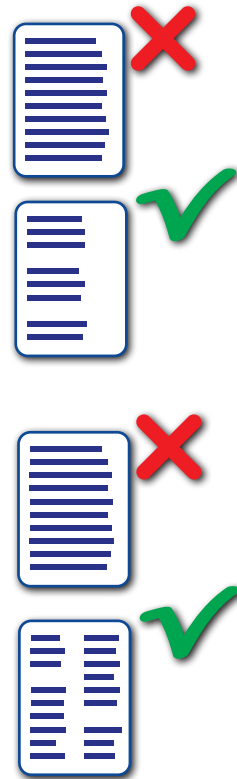
We bespreken hierna de meest voorkomende problemen en de oplossingen.

Veel te grote tekstblokken op een pagina, waardoor iemand met dyslexie opziet tegen het lezen van de tekst.

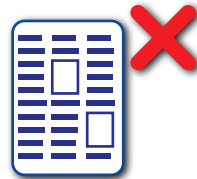
**Oplossing:** verdeel de tekst in meerdere alinea's en laat de tekstkolom niet breder zijn dan ongeveer negen woorden.

Hele lange regels met tekst. Hierdoor kan iemand met dyslexie verdwalen in de tekst. Gevoelsmatig duurt het langer om de tekst te lezen.

**Oplossing:** verdeel de tekst in meerdere kolommen van ieder gemiddeld negen woorden breed. Let er op, dat er tussen de kolom genoeg ruimte zit, zodat er niet wordt doorgelezen van de ene kolom naar de andere.



Heel veel teksten op één bladzijde, bijvoorbeeld krantenpagina's. Iemand met dyslexie raakt het overzicht kwijt en kan moeilijk iets terug vinden.



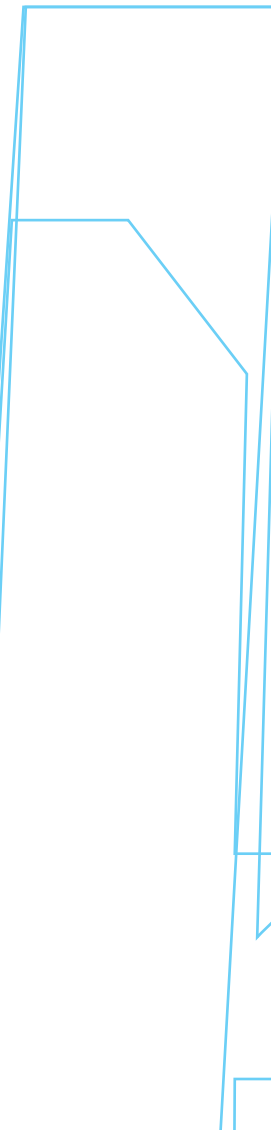
**Oplossing:** Zorg voor genoeg ruimte tussen de regels en om de tekst heen. Zorg ervoor dat de afbeeldingen ruim van de tekst afstaan, zodat iemand met dyslexie niet wordt afgeleid.



Tekst uitvullen tot een blok. Hierdoor gaan alle regels op elkaar lijken. Iemand met dyslexie weet dan vaak niet meer waar hij met lezen is gebleven.



**Oplossing:** Laat alle tekst links uitlijnen. Nooit naar rechts of centreren, want dan blijft het moeilijk om steeds de volgende regel te vinden met lezen.



## 2.3 Voorkeur voor lettergrootte

Het formaat van een lettertype wordt ook wel de corpsgrootte genoemd. Het lettertype Dyslexie is zo ontworpen dat er niet speciaal een groter corps hoeft te worden geselecteerd. Zo kan hetzelfde papierformaat worden gehanteerd voor zowel kinderen met als zonder Dyslexie.

Voor kinderen van 4 t/m 12 jaar is het gebruikelijk om corps 14, 13 of 12 te gebruiken. Vanaf 13 jaar en ouder kan corps 10, 9 of 8 worden gebruikt. Maar de regel blijft wel dat elke persoon met dyslexie zijn eigen voorkeur heeft.

Op de hiernaast worden enkele voorbeelden in verschillende corpsgroottes weergegeven.

Mijn oma die kocht taartjes  
Gewoon maar voor de lol  
Niet één of twee, maar potjandrie  
Een taartendoosje vol!

corps: 12

Mijn oma die kocht taartjes  
Gewoon maar voor de lol  
Niet één of twee, maar potjandrie  
Een taartendoosje vol!

corps: 11

Mijn oma die kocht taartjes  
Gewoon maar voor de lol  
Niet één of twee, maar potjandrie  
Een taartendoosje vol!

corps: 10

Mijn oma die kocht taartjes  
Gewoon maar voor de lol  
Niet één of twee, maar potjandrie  
Een taartendoosje vol!

corps: 9

Mijn oma die kocht taartjes  
Gewoon maar voor de lol  
Niet één of twee, maar potjandrie  
Een taartendoosje vol!

corps: 8

## 3.1 Printen

Het lezen van een beeldscherm is altijd vermoeiender voor de ogen dan lezen van papier. Het heeft dus de voorkeur om lange teksten uit te printen.

Het lettertype Dyslexie kan goed geprint worden, indien deze juist geïnstalleerd is. (Zie ook het hoofdstuk: Installeren)

Print bij voorkeur op mat papier. Glossy of fotopapier kan als vervelend worden ervaren tijdens het lezen.

Gebruikt u het lettertype Dyslexie Regular of om bestaande teksten om te zetten, kijk dan eerst naar de copyright van het document. Sommige documenten mogen niet vermenigvuldigd worden.

## 3.2 Colofon

*Deze handleiding is uitgevoerd in Dyslexie. Deze handleiding is onderdeel van het pakket van het lettertype Dyslexie.*



**Dyslexie Font B.V.**

Barbara Strozzilaan 101  
1083 HN Amsterdam  
The Netherlands

T: +31 (0)20 – 240 22 39  
E: [info@dyslexiefont.com](mailto:info@dyslexiefont.com)  
[www.dyslexiefont.nl](http://www.dyslexiefont.nl)

**studio**studio\*  
C O N C E P T S



The font 'Dyslexie Regular' and 'Dyslexie Bold' and 'Dyslexie Italic' and 'Dyslexie Italic Bold' are protected by worldwide copyright and intellectual property rights. The reproduction and /or distribute unauthorized copies is a violation of the international copyright and is strictly prohibited without written permission from the copyright and U.S. Patent No. D676,081 S owner Dyslexie Patent B.V. The netherlands

Niets uit deze uitgave mag zonder voorafgaande schriftelijke toestemming van Dyslexie Patent B.V. verveelvoudigd en/of openbaar worden gemaakt door middel van druk, offset, fotokopie of microfilm of in enige digitale, elektronische, optische of andere vorm of (en dit geldt zo nodig in aanvulling op het auteursrecht) het reproduceren ten behoeve van een onderneming, organisatie of instelling gebruik welk(e) niet strikt privé van aard is of voor het overnemen in enig dag-, nieuws- of weekblad of tijdschrift (al of niet in digitale vorm of online).